

Wikkelloed



een zachte uitvaart

Productcatalogus



Inhoudsopgave

Meer keus dan u denkt!	2
Zachte wade	3
Dunne wade	4
Bamboe wade	5
Gekleurde wade - blauw	6
Gekleurde wade - paars	7
Gekleurde wade - rood	8
Gekleurde wade - overige	9
Dag & Nacht wade	10
Fairtrade wade	11
Hennep wade	12
Dikke wade	13
Matka zijde wade	14
Rang mai wade	15
Spijkerstof wade	16
Sluiting smal	17
Sluiting breed	18
Linnenhemd	19
Condoleance boek - stof	20
Condoleance boek - vilt	21
Lelie draagbaar	22
Takkenbaar	23
Schaal van wilgentenen	24
Wilgenmandje	25

Meer keus dan u denkt!

Tijden veranderen!

Ieder mens kan bevestigen dat tijden veranderen. Onze meningen en behoeften worden omgevormd door nieuwe ervaringen en inzichten. Dat geldt misschien ook voor uw uitvaartwensen. Er is inmiddels zoveel meer mogelijk, zoveel meer te kiezen en kenbaar te maken.

Afscheid

Op een goede manier afscheid nemen heeft een positieve invloed op het verwerken van verlies. Daarom zijn de dagen nadat de dierbare gestorven is ook zo belangrijk om in een open, rustige sfeer de mogelijkheid en tijd te krijgen om het natuurlijke proces van afscheid nemen te beleven. Vaak staan we er niet bij stil maar bijzondere kleding benadrukt de beleving van bijzondere momenten. Zoals bij een trouwerij of overlijden.

Natuurlijke materialen, de 'Groene Uitvaart'

Wikkelgoed, uitvaart in textiel en natuurlijke materialen ontwerpt hemden, waden en draagbaren, die een overledene bij het afscheid waardig kunnen omhullen. Speciaal voor die allerlaatste gelegenheid. De textiel vergemakkelijkt toenadering en contact.

Wikkelgoed gebruikt voor alle ontwerpen kwalitatief hoogwaardige stoffen: zijde, hennep, linnen, bamboe en katoen. Soepel, zacht en biologisch afbreekbaar. Wickelgoed wil op een verantwoorde wijze omgaan met de wereld en de mensen die erop leven. Veel producten van Wickelgoed zijn duurzaam, fairtrade en biologisch geproduceerd.

Eenvoud

Wikkelgoed staat voor eenvoud in vormgeven. Daar ligt haar kracht. Het maakt de sfeer van de producten geschikt voor combinatie met traditionele manieren van begraven of cremeren. Maar nog meer voor de invulling van persoonlijke wensen, zoals een uitvaart zonder kist en/of opbaren in eigen huis. Bovendien maakt de eenvoud van de wade het mogelijk deze te versieren, bijvoorbeeld met bloemen.

Vernieuwing

De wens om niet in een kist begraven of gecremeerd te worden is groeiende. Sinds 1991 is dat ook bij de wet niet meer verplicht. In een wade gewikkeld kan de overledene op een baar gelegd worden. Zo blijft contact en intimiteit mogelijk en voor iedereen beleefbaar.

Baby en kind

De producten van Wickelgoed zijn zeer geschikt voor kinderen. Door hun transparante sfeer en hun natuurlijke uitstraling doen ze recht aan hun wereld. De soepele, zachte stoffen van natuurlijke materialen vormen op een ademende manier de laatste omhulling. Door de losse, ongedwongen vormgeving blijft er ruimte voor spontaniteit en eigen inbreng.

Zachte wade

Zeer zachte dubbelzijdige flanel van 100% ongebleekt biologisch katoen. Ecrú kleurig. Deze wade kan ook in combinatie met de sluiting van Hennepband gebruikt worden.

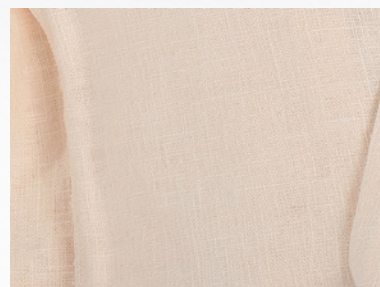


Materiaal Dubbelzijdig geruwde flanel van 100% biologisch katoen
Kleur Ecrú



Dunne wade

Een mooie soepel vallende, grof geweven wade van 100% linnen (gebroken wit). Deze wade kan ook in combinatie met de sluiting van Hennepband gebruikt worden.



Materiaal	100% linnen
Kleur	Gebroken wit



Bamboe wade

De stof is van 100% bamboe. Zeer milieu- en natuurvriendelijk. In de dubbele bodem wordt een plank geschoven. Het dragen gaat met stevige lussen van breed band. Geen draagbaar nodig.



Materiaal	100% bamboe
Kleur	Gebroken wit



Gekleurde wade - blauw

Wade in kleur van canvas katoen. Standaard 32 kleuren in het assortiment. Op de website zijn alle kleuren te zien. Overige kleuren op aanvraag en zeer snel leverbaar. Deze wade kan ook in combinatie met de sluiting van Hennepband gebruikt worden.

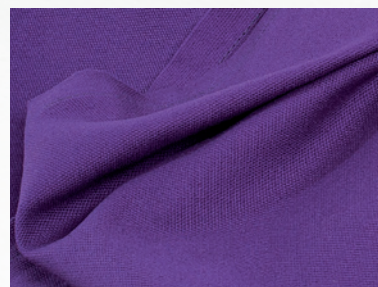


Materiaal	Canvas katoen
Kleur	Kobaltblauw



Gekleurde wade - paars

Wade in kleur van canvas katoen. Standaard 32 kleuren in het assortiment. Op de website zijn alle kleuren te zien. Overige kleuren op aanvraag en zeer snel leverbaar. Deze wade kan ook in combinatie met de sluiting van Hennepband gebruikt worden.

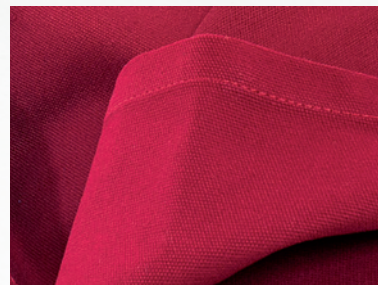


Materiaal	Canvas katoen
Kleur	Paars



Gekleurde wade - rood

Wade in kleur van canvas katoen. Standaard 32 kleuren in het assortiment. Op de website zijn alle kleuren te zien. Overige kleuren op aanvraag en zeer snel leverbaar. Deze wade kan ook in combinatie met de sluiting van Hennepband gebruikt worden.



Materiaal	Canvas katoen
Kleur	Bordeaux rood



Gekleurde wade - overige

Wikkelgoed heeft altijd 32 prachtige kleuren op voorraad. De gekleurde wade is gemaakt van een stevige canvas katoen.



Materiaal	Canvas katoen
Kleur	32 kleuren
Draagbaar	Takkenbaar en Schaal van wilgentenen



Dag & nacht wade

In de lengterichting verdeeld in twee kleuren, nachtblauw en wit. Als de wade dicht is, ontstaat bovenop een 'spel van licht en donker'. Deze wade kan ook in combinatie met de sluiting van Hennepband gebruikt worden.

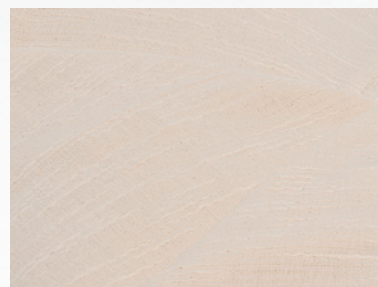


Materiaal Canvas katoen
Kleur Gebroken wit en nachtblauw



Fairtrade wade

Handgeweven soepele katoen met een levendige structuur uit Nepal. Bij de kleinschalige werkplaats werken de mensen onder goede omstandigheden tegen een goed loon. Deze wade kan ook in combinatie met de sluiting van Hennepband gebruikt worden.



Materiaal	Fairtrade katoen (100%)
Kleur	Gebroken wit
Draagbaar	Schaal van wilgentenen



Hennep wade

Stoere en duurzame wade van 100% hennep, donker-ecru. Deze wade heeft een zeer natuurlijke uitstraling. Deze wade kan ook in combinatie met de sluiting van Hennepband gebruikt worden.



Materiaal	Hennep (100%)
Kleur	Donker-ecru
Draagbaar	Takkenbaar



Dikke wade

Stevige dichte stof van 100% biologisch ecru canvas katoen, afgezet met keperband van hennep. Deze wade kan ook in combinatie met de sluiting van Hennepband gebruikt worden.



Materiaal	Biologisch canvas katoen (100%)
Kleur	Ecru
Draagbaar	Takkenbaar



Matka zijde wade

Grof geweven Matka zijde met een verrassend zachte textuur en een bescheiden glans. Deze wade kan ook in combinatie met de sluiting van Henneband gebruikt worden.



Materiaal Matka zijde (100%)
Kleur Ecrú

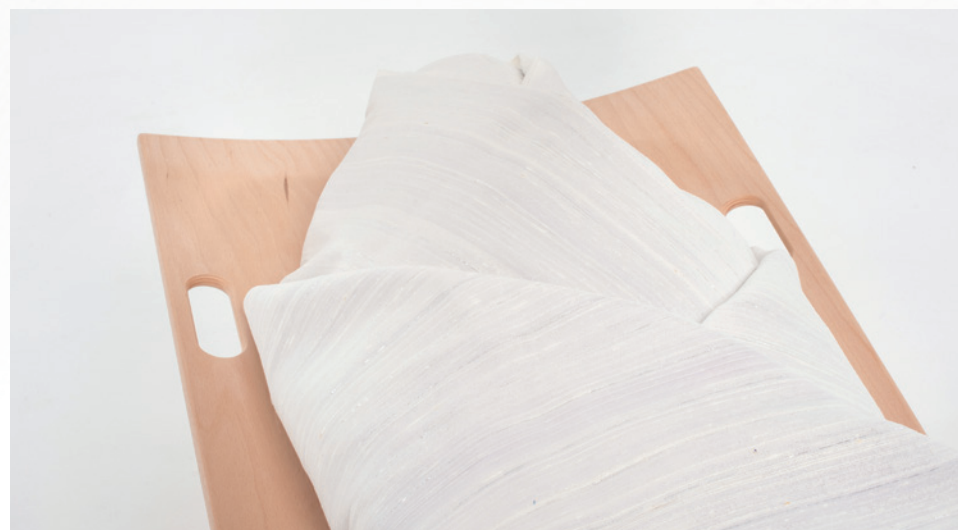


Rang mai wade

Deze wade bestaat uit twee lagen handgeweven Thaise zijde van verschillende kleuren. De wade heeft een hele levendige, rijke en glanzende uitstraling. Standaard in het assortiment: mariablauw, paars/lila en rood. Overige kleuren op aanvraag. Deze wade kan ook in combinatie met de sluiting van Hennepband gebruikt worden.



Materiaal	Handgeweven zijde
Kleur	Gebroken wit met een gekleurd ingeweven zilverdraadje (buitenkant)



Spijkerstof wade

Deze denim wade is gemaakt van een prachtige stugge spijkerstof. De wade heeft aan de binnenzijde een lichtere kleur dan aan de buitenkant. Deze wade kan ook in combinatie met de sluiting van Hennepband gebruikt worden.



Materiaal	Denim katoen
Kleur	Buitenkant, donkerblauw. Binnenkant, lichtgrijs blauw
Draagbaar	Takkenbaar



Sluiting smal

Smalle sluiting van hennepband om de wade te sluiten en/of aan de draagbaar vast te maken. De sluiting kan op twee manieren worden gebruikt, gekruist of in drie strikken.



Materiaal	Hennep (100%)
Kleur	Ecru
Draagbaar	Takkenbaar



Sluiting breed

Brede sluiting van hennepband om de wade te sluiten en/of aan de draagbaar vast te maken. De sluiting kan op twee manieren worden gebruikt, gekruist en in drie strikken.

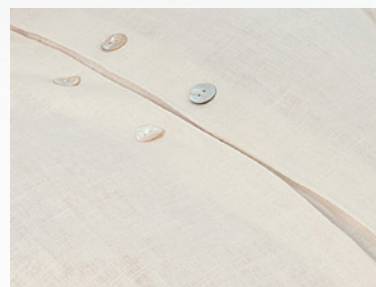


Materiaal	Hennep (100%)
Kleur	Ecru
Draagbaar	Takkenbaar



Linnenhemd

Eenvoudig linnen hemd voor opbaren op bed, baar of in een kist, zowel voor vrouwen als mannen. Het hemd kan gebruikt worden in plaats van kleding voor een natuurlijke en rustige combinatie met de wade. Het hemd is enkellang en sluit op de rug. Het hemd heeft middenvoor een stolplooï, die op de borst met vier parelmoer knoopjes is vastgezet. Aan de hals opent de plooi zich 'als een bloem'.



Materiaal 100% ecologische linnen
Kleur Gebroken wit



Condoleance boek - stof

Met de hand gemaakt condoleance- of gedenkboek, dat bekleed is met de stof van de wade. De bladen zijn voorzien van lijntjes voor een persoonlijke boodschap, de tussenbladen zijn van prachtig handgeschept papier.

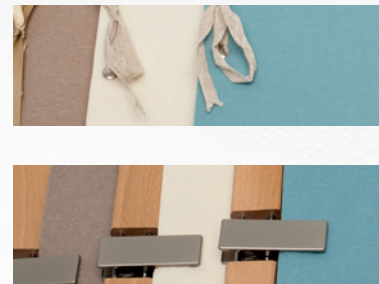


Materiaal Bekleed met stof van de wade
Kleur Gebroken wit

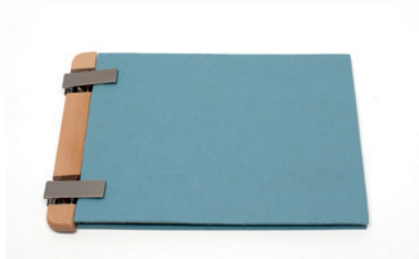


Condoleance boek - vilt

De buitenkant is van dik vilt en voelt zacht aan. Met een lint bijeen gebonden of met een beukenhouten rug.



Materiaal Wollen vilt,
met of zonder houten rug
Kleur Taupe, gebroken wit
en blauw



Lelie draagbaar

De Lelie draagbaar is gemaakt van het zeer zachte populierenhout en heeft een bijzondere organische vorm door de gebogen omhoogstaande randen. Te dragen met 6 personen. Tot 125 kilo. Bij een crematie is soms een inschuifplank vereist, overleg daarom altijd even met het crematorium.



Materiaal	Zeer zacht populierenhout
Maat	2,20 x 0,70 m

Takkenbaar

Een draagbaar van wilgentakken door wilgentenen aan elkaar gevlochten. Deze rustieke baar wordt door 6 personen gedragen. Tot 125 kilo. Bij crematie is soms een inschuifplank vereist, overleg daarom altijd even met het crematorium. Wickelgoed heeft ook nog andere draagbaren in het assortiment. Het actuele aanbod staat altijd op de website vermeld.



Materiaal Wilgentakken
en wilgentenen

Maat Standaard grootte is
2,00 x 0,70 m

Schaal van wilgentenen

Draagbaar in een organische schaalvorm. Deze schaal is gemaakt van met de hand gevlochten wilgentenen. Bij crematie is soms een inschuifplank vereist, overleg daarom altijd even met het crematorium. Wikkelloed heeft ook nog andere draagbaren in het assortiment. Het actuele aanbod staat altijd op de website vermeld.



Materiaal	Wilgentenen
Maat	2,10 x 0,70 m

Wilgenmandje

Uniek, met de hand gevlochten wilgenmandje van ongeschilde wilgentenen. Van binnen bekleed met zachte schapenwol en flanel. Het kind ligt in een flanelen capeje en een wade van zijden chiffon.



Materiaal Buitenkant van gevlochten wilgentenen
Binnenkant van flanel met schapenwol

Maat 70, 60 en 45 cm



Wikkelgoed



een zachte uitvaart